

home
CE/CD

MOTORIDUTTORI TUBOLARI

Istruzioni ed avvertenze
per l'installazione e l'uso

@home[®]

Motoriduttori tubolari

Motoriduttore tubolare home CE/CD

Avvertenze generali

I motoriduttori tubolari della serie **home** sono realizzati per l'**automazione di tapparelle, ogni altro uso improprio è vietato.**

home CE / CD sono motoriduttori tubolari con fine corsa elettronico e centralina integrata.

Prima dell'installazione controllare che la tensione e la frequenza della rete elettrica siano identiche a quelle indicate sulla targhetta del motoriduttore tubolare.

L'installazione del prodotto deve essere effettuata da personale tecnico qualificato. L'impianto realizzato deve rispettare le normative CEI ed UNI attualmente in vigore.

La rete elettrica a cui collegare il motoriduttore tubolare deve rispettare le leggi e le norme applicabili e deve essere dotata di adeguata presa di terra.

Durante l'installazione seguire le norme di sicurezza applicabili al tipo di lavoro svolto. Non sottoporre il motoriduttore tubolare ad **urti violenti**, a **contatto con liquidi**, **non bagnare**, **non forare**, ne applicare viti lungo il corpo del motoriduttore.

Durante l'installazione del motoriduttore tubolare mantenere le persone distanti. Non lasciare il motoriduttore tubolare alla portata dei bambini.

Installazione del motoriduttore tubolare

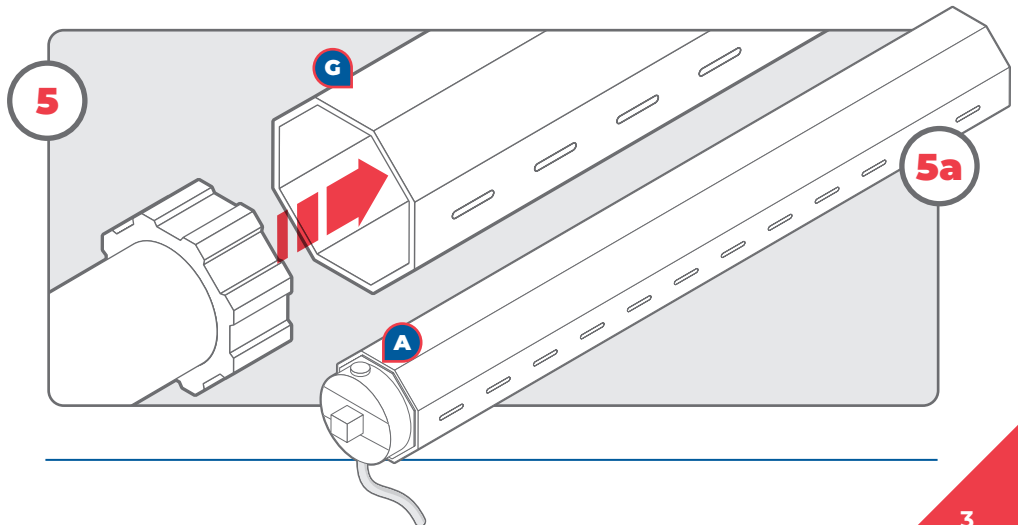
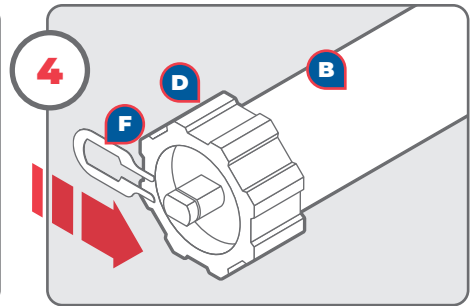
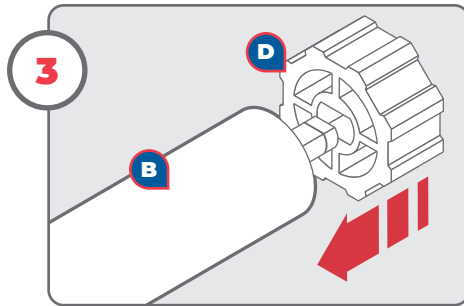
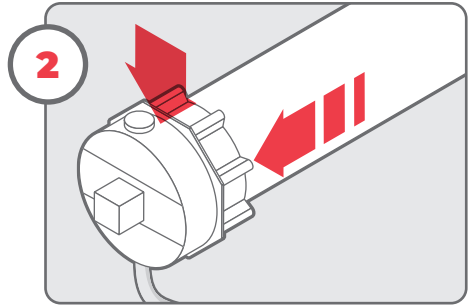
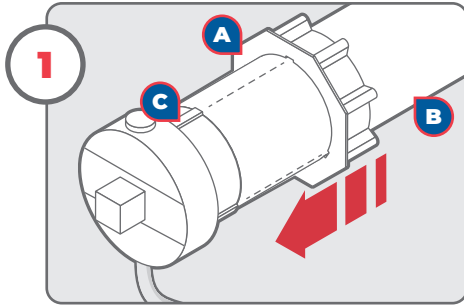
Il mancato rispetto delle istruzioni può causare gravi danni alla salute.

Nel caso di applicazioni su tapparelle è buona norma installare un motoriduttore avente una potenza di circa il 20% superiore rispetto il peso della tapparella stessa, in modo da sopperire alle resistenze causate dagli attriti.

Dopo aver tagliato il rullo avvolgitore della lunghezza necessaria rimuovere eventuali bave e controllare che l'interno del tubo sia pulito e libero da residui metallici.

- Infilare la corona del finecorsa (**A**) sul motoriduttore (**B**) fino a bloccarla nelle apposite scanalature della ghiera (**C**) (fig. **1** e **2**).
- Inserire la puleggia (**D**) sul motoriduttore (**B**) (fig. **3**) bloccandola mediante l'inserimento del fermo a molla (**F**) (fig. **4**).
- Introdurre il motoriduttore all'interno del rullo avvolgitore (**G**) (fig. **5**), assicurandosi di inserire interamente la corona del finecorsa (**A**) (fig. **5a**).

Installazione del motoriduttore tubolare

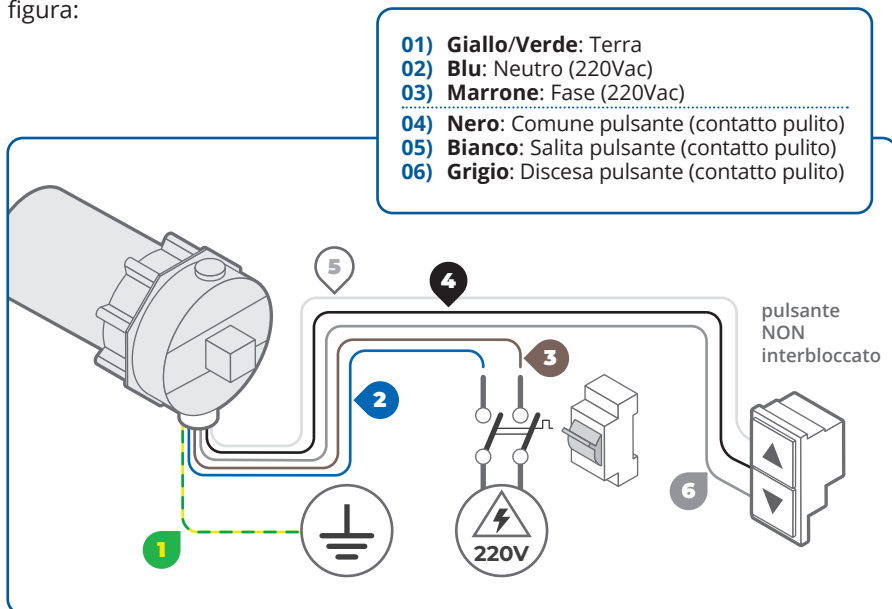


Motoriduttore tubolare home CE/CD

Collegamenti elettrici

Il collegamento elettrico del motoriduttore tubolare deve avvenire mediante l'inserimento a monte di un dispositivo di taglio omnipolare la cui distanza di apertura dei contatti sia almeno di 3mm.

Effettuare il cablaggio elettrico attenendosi strettamente a quanto indicato in figura:



IMPORTANTE!

Nel caso di applicazioni su tapparelle nelle quali sono richieste tre posizioni di finecorsa, la pulsantiera deve essere di tipo **NON interbloccato**.

Si intende pertanto una pulsantiera con possibilità di premere indistintamente il tasto di salita, discesa e salita + discesa.

Collegare il motoriduttore alla pulsantiera solo **dopo** aver regolato i finecorsa del motoriduttore.

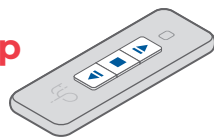
NON ALIMENTARE CON LA TENSIONE DI RETE I PULSANTI DI COMANDO (4,5 e 6), ESSENDO QUESTI CONTATTI PULITI.

Funzionamento generale del motoriduttore **home CE / CD**

Prima di procedere alla programmazione del motoriduttore **home CE / CD** accertarsi di essere in possesso di un radiocomando della serie tip, **necessario a tutte le operazioni di settaggio dei finecorsa**.

Controllo mediante radiocomando tip

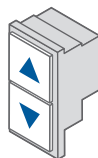
Utilizzando un radiocomando della serie tip si otterrà il seguente funzionamento:



- 01)** Premendo il tasto di **salita** il motoriduttore porterà la tapparella nella posizione totalmente avvolta.
Per arrestarla prima dell'arrivo nella posizione di finecorsa premere il tasto **stop**.
- 02)** Premendo il tasto di **discesa** il motoriduttore porterà la tapparella nella posizione più bassa.
Per arrestarla prima dell'arrivo nella posizione di finecorsa premere il tasto **stop**.
- 03) Tenendo premuto** il tasto **stop** (3" circa) il motoriduttore porterà la tapparella nella terza posizione di finecorsa precedentemente memorizzata (valido per tapparelle orienta e tapparelle con posizione intermedia).

Controllo mediante pulsantiera

Il motoriduttore **home CE / CD**, oltre al radiocomando può essere azionato anche mediante pulsanti cablati **salì** e **scendi** di tipo **non interbloccato**. **Ovvero deve esserci anche la possibilità di premere contemporaneamente i pulsanti di salita e discesa (valido per tapparelle con tre posizioni di arresto del finecorsa)**.



Utilizzando la pulsantiera di comando si otterrà il seguente funzionamento:

- 01)** Premendo il tasto di **salita** il motoriduttore porterà la tapparella nella posizione totalmente avvolta.
- 02)** Premendo il tasto di **discesa** il motoriduttore porterà la tapparella nella posizione più bassa.
- 03)** Premendo il tasto di **salita** o **discesa** durante la corsa della tapparella, si otterrà l'arresto della stessa.
- 04)** Tenendo premuti **contemporaneamente** i tasti di **salita + discesa** (3" circa) il motoriduttore porterà la tapparella nella terza posizione di finecorsa precedentemente memorizzata (valido per tapparelle orienta e tapparelle con posizione intermedia). Per arrestarla prima dell'arrivo nella posizione di finecorsa premere una volta il tasto salita o discesa.

Motoriduttore tubolare home CE/CD

Controllo di gruppo

Qualora si desiderasse controllare contemporaneamente, da un unico punto, tutte le tapparelle si può procedere memorizzando un unico radiocomando su tutti i motoriduttori.

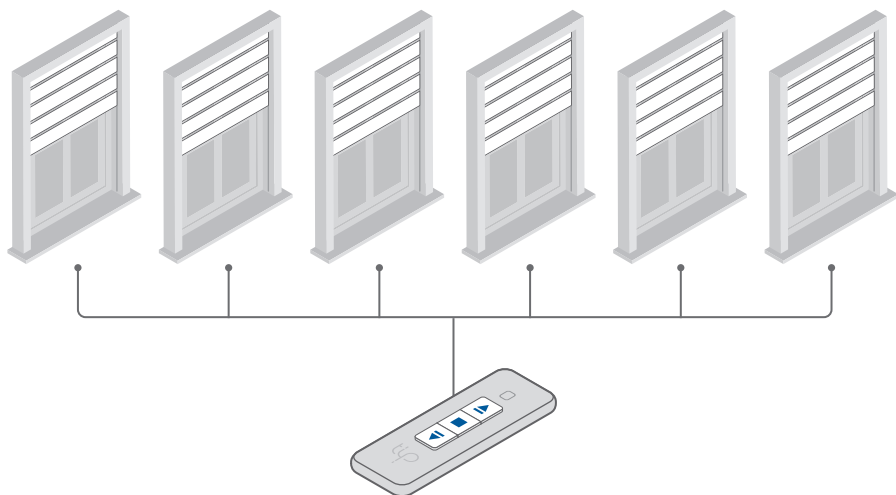
Successivamente verranno descritte le procedure per la memorizzazione di uno o più radiocomandi nel motoriduttore home CE.

Ogni motoriduttore home CE può essere comandato da un massimo di 20 radiocomandi (limite massimo di codici radio in memoria).

ATTENZIONE!

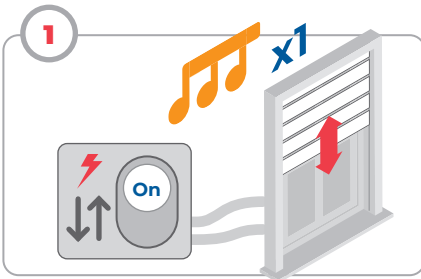
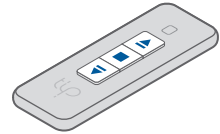
La ricezione del segnale radio da parte del motoriduttore home CE è fortemente legata alle condizioni ambientali ed elettromagnetiche del luogo di installazione.

Pertanto, qualora il segnale radio trasmesso dal radiocomando non giunga a destinazione, non deve essere inteso come un difetto del motoriduttore o del radiocomando stesso.

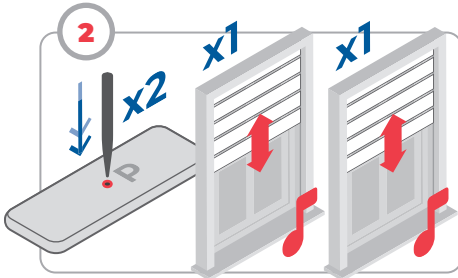


1. Memorizzazione del primo radiocomando

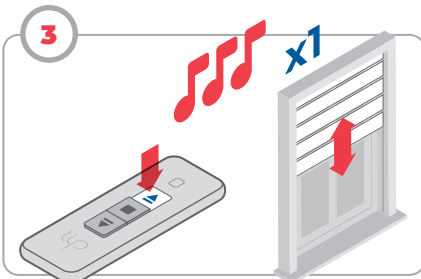
Memorizza il primo radiocomando utilizzando un modello della **serie tip**.



Alimenta il moriduttore tubolare; segue **un suono lungo** ed **un movimento Up/Down** della tapparella.



Premi due volte il **tasto nascosto P** del radiocomando da memorizzare; ad ogni pressione segue **un suono breve** ed **un movimento Up/Down** della tapparella.



Premi il **tasto salita** del radiocomando; seguono **tre suoni brevi** ed **un movimento Up/Down** della tapparella.

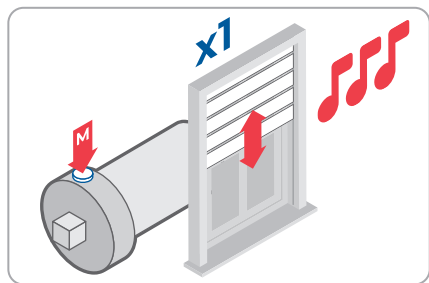
Verifica il corretto apprendimento del radiocomando.

Motoriduttore tubolare home CE/CD

2. Inversione dei versi di rotazione

Qualora dopo la memorizzazione del radiocomando, al tasto di salita corrisponda la discesa della tapparella, e viceversa, procedere per invertire il verso di rotazione.

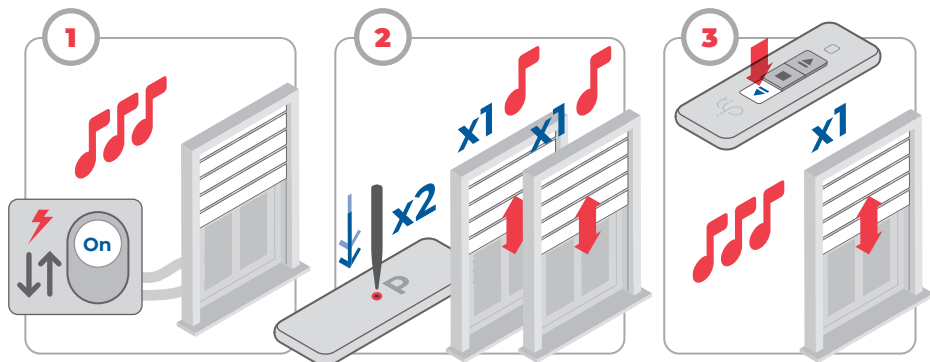
L'inversione può avvenire in **due modalità** differenti:



2a. Inversione dei versi di rotazione mediante tasto M

Mantieni premuto il **tasto M** del motoriduttore; seguono **tre suoni brevi** ed **un movimento Up/Down** della tapparella.

2b. Inversione versi di rotazione da radiocomando



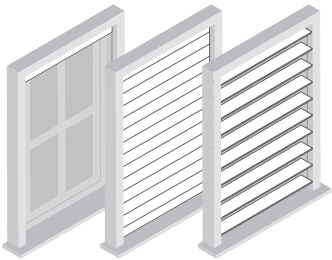
Alimenta il motoriduttore tubolare; seguono **tre suoni brevi**.

Premi due volte il **tasto nascosto P** del radiocomando; ad ogni pressione segue **un suono breve** ed **un movimento Up/Down** della tapparella.

Premi il **tasto discesa** del radiocomando; seguono **tre suoni brevi** ed **un movimento Up/Down** della tapparella.

3. Programmazione dei finecorsa

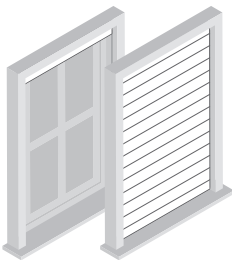
Prima di procedere alla regolazione dei finecorsa del motoriduttore, **individuare la tipologia di tapparella:**



3a. Tapparella con tre posizioni di arresto

(posizione giorno / posizione buio /
posizione orienta)

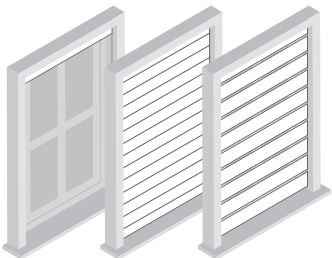
(vedi pag.10/11)



3b. Tapparella con due posizioni di arresto

(posizione giorno / posizione buio)

(vedi pag.12/13)



3c. Tapparella con tre posizioni di arresto

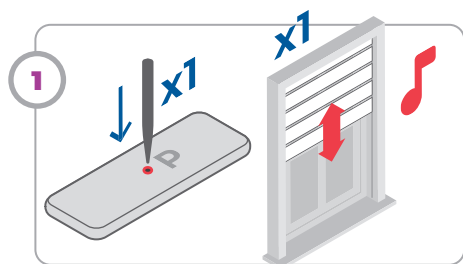
(posizione giorno / **posizione intermedia** /
posizione buio)

(vedi pag.14/15)

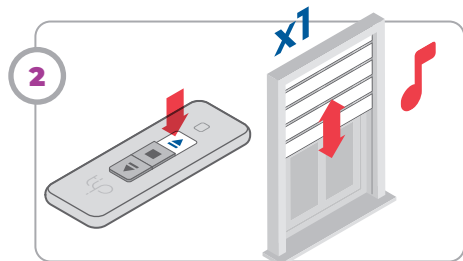
Motoriduttore tubolare home CE/CD

3a. Tapparella con tre posizioni di arresto

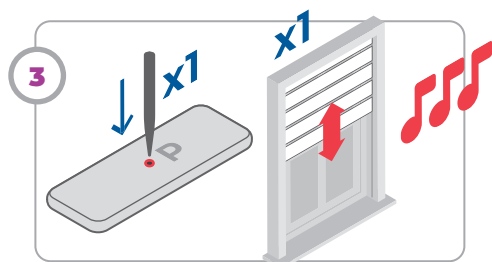
(posizione giorno / posizione buio / **posizione orienta**)



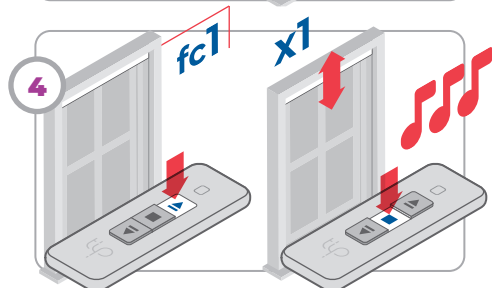
Premi una volta il **tasto nascosto P** del radiocomando; segue **un suono breve** ed **un movimento Up/Down** della tapparella.



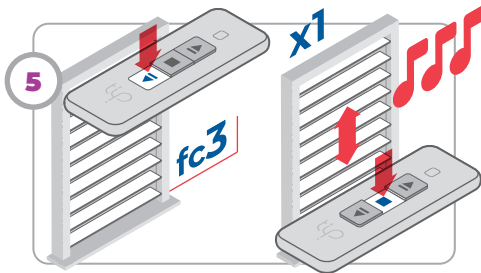
Premi il **tasto salita** del radiocomando; segue **un suono breve** ed **un movimento Up/Down** della tapparella.



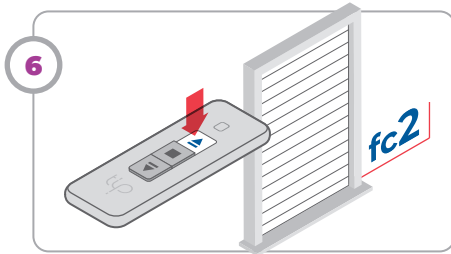
Premi una volta il **tasto nascosto P** del radiocomando; seguono **tre suoni brevi** ed **un movimento Up/Down** della tapparella.



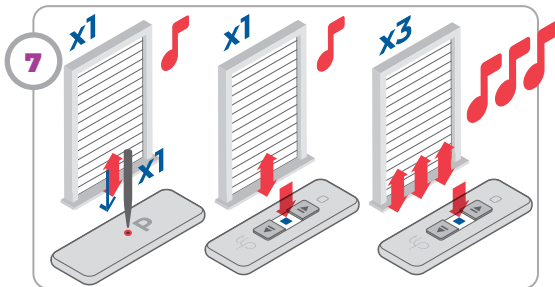
Utilizza il **tasto salita** del radiocomando per portare la tapparella fino al punto di massima apertura (**fc1 - posizione giorno**). Per confermare la posizione mantieni premuto il **tasto stop**; seguono **3 suoni brevi** ed **un movimento Up/Down** della tapparella.



Utilizza il **tasto discesa** del radiocomando per portare la tapparella oltre il punto di massima chiusura (**fc3 - posizione orienta**) ed aprire le lamelle. Per confermare la posizione mantieni premuto il **tasto stop**; seguono **3 suoni brevi** ed **un movimento Up/Down**.



Utilizza il **tasto salita** del radiocomando per riportare la tapparella fino al punto di massima chiusura (**fc2 - posizione buio**).



Chiudi la programmazione: premi una volta il **tasto nascosto P** del radiocomando; segue **un suono breve** ed **un movimento Up/Down**.
Premi il **tasto stop**; segue **un suono breve** ed **un movimento Up/Down**.
Premi il **tasto stop**; seguono **tre suoni brevi** e **tre movimenti Up/Down**.

8 Verifica del corretto funzionamento

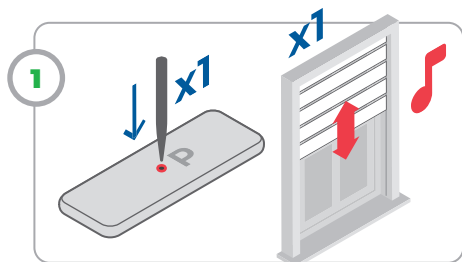


Funzionamento da **pulsantiera**

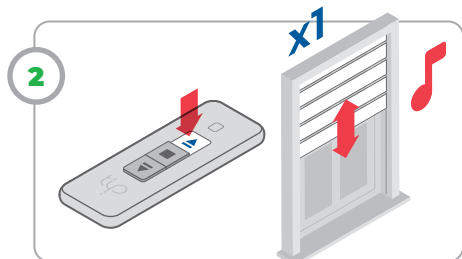
Motoriduttore tubolare home CE/CD

3b. Tapparella con due posizioni di arresto

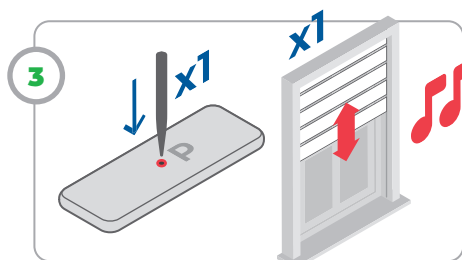
(posizione giorno / posizione buio)



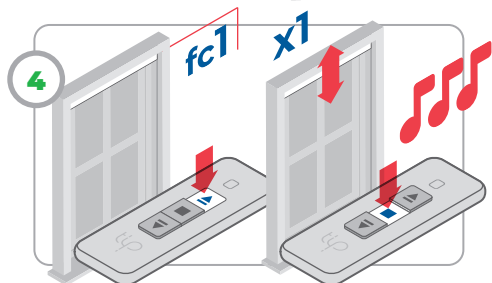
Premi una volta il **tasto nascosto P** del radiocomando; segue **un suono breve** ed **un movimento Up/Down** della tapparella.



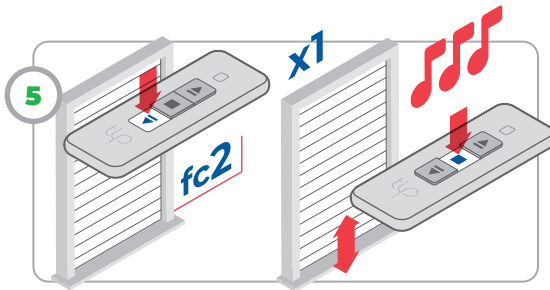
Premi il **tasto salita** del radiocomando; segue **un suono breve** ed **un movimento Up/Down** della tapparella.



Premi una volta il **tasto nascosto P** del radiocomando; seguono **tre suoni brevi** ed **un movimento Up/Down** della tapparella.



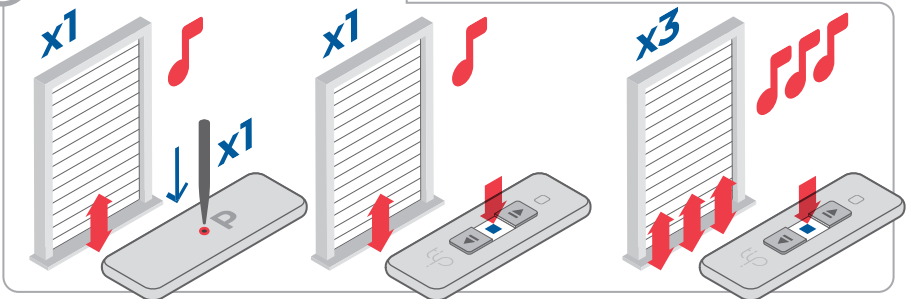
Utilizza il **tasto salita** del radiocomando per portare la tapparella fino al punto di massima apertura (**fc1 - posizione giorno**). Per confermare la posizione mantieni premuto il **tasto stop**; seguono **3 suoni brevi** ed **un movimento Up/Down** della tapparella.



Utilizza il **tasto discesa** del radiocomando per portare la tapparella fino al punto di massima chiusura (**fc2 - posizione buio**).

Per confermare la posizione mantieni premuto il **tasto stop**; seguono **3 suoni brevi** ed **un movimento Up/Down** della tapparella.

6 Chiudi la programmazione



Premi una volta il **tasto nascosto P** del radiocomando; segue **un suono breve** ed **un movimento Up/Down** della tapparella.

Premi il **tasto stop**; segue **un suono breve** ed **un movimento Up/Down** della tapparella.

Premi il **tasto stop**; seguono **tre suoni brevi** e **tre movimenti Up/Down** della tapparella.

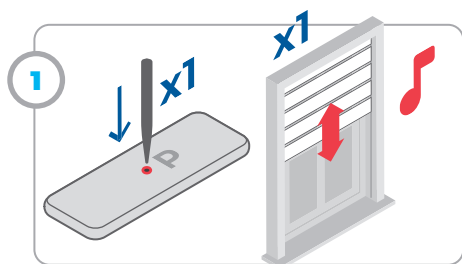
7 Verifica del corretto funzionamento



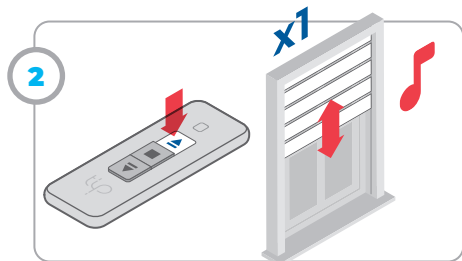
Motoriduttore tubolare home CE/CD

3c. Tapparella con tre posizioni di arresto

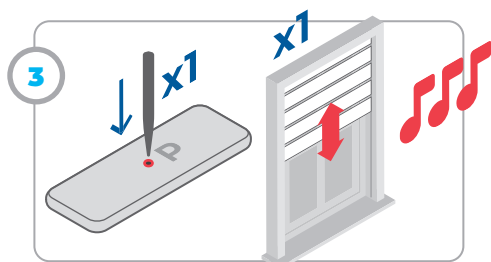
(posizione giorno / **posizione intermedia** / posizione buio)



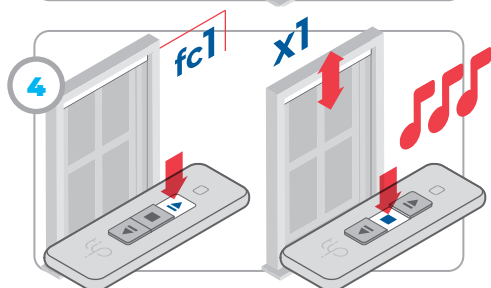
Premi una volta il **tasto nascosto P** del radiocomando; segue **un suono breve** ed **un movimento Up/Down** della tapparella.



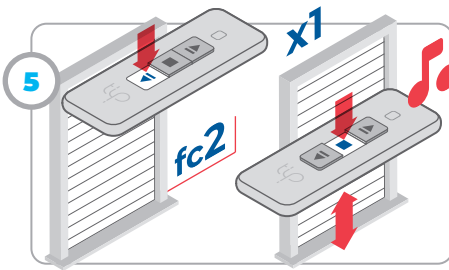
Premi il **tasto salita** del radiocomando; segue **un suono breve** ed **un movimento Up/Down** della tapparella.



Premi una volta il **tasto nascosto P** del radiocomando; seguono **tre suoni brevi** ed **un movimento Up/Down** della tapparella.

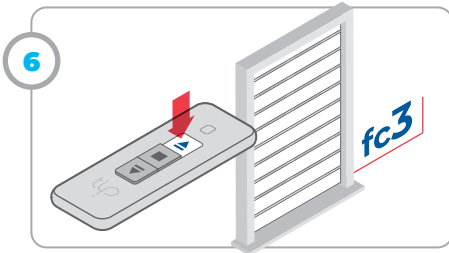


Utilizza il **tasto salita** del radiocomando per portare la tapparella fino al punto di massima apertura (**fc1 - posizione giorno**). Per confermare la posizione mantieni premuto il **tasto stop**; seguono **3 suoni brevi** ed **un movimento Up/Down** della tapparella.

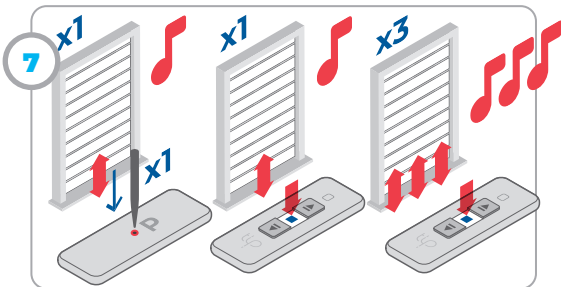


Utilizza il **tasto discesa** del radiocomando per portare la tapparella fino al punto di massima chiusura (**fc2 - posizione buio**).

Per confermare la posizione mantieni premuto il **tasto stop**; seguono **3 suoni brevi** ed un **movimento Up/Down** della tapparella.



Utilizza il **tasto salita** del radiocomando per portare la tapparella in un punto intermedio a piacere (**fc3 - posizione intermedia**).



Chiudi la programmazione: premi una volta il **tasto nascosto P** del radiocomando; segue **un suono breve** ed un **movimento Up/Down**.

Premi il **tasto stop**; segue **un suono breve** ed un **movimento Up/Down**.

Premi il **tasto stop**; seguono **tre suoni brevi** e **tre movimenti Up/Down**.

8 Verifica del corretto funzionamento

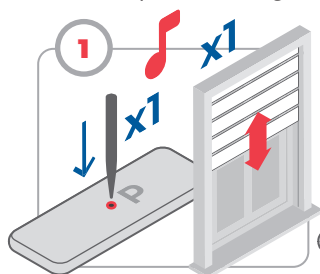


Funzionamento da **pulsantiera**

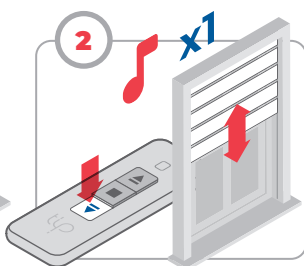
Motoriduttore tubolare home CE/CD

Cancellazione dei finecorsa

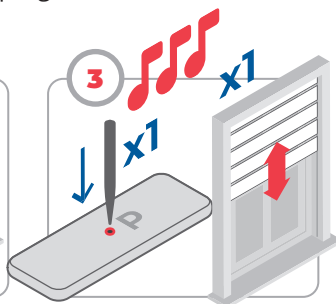
Qualora si desideri modificare/cancellare i finecorsa memorizzati, procedere **prima alla cancellazione** e successivamente alla riprogrammazione come da punto 3 (*Programmazione dei finecorsa*).



Premi una volta il **tasto nascosto P**; segue **un suono breve** ed **un movimento Up/Down** della tapparella.



Premi il **tasto discesa** del radiocomando; segue **un suono breve** ed **un movimento Up/Down** della tapparella.



Premi una volta il **tasto nascosto P**; seguono **tre suoni brevi** ed **un movimento Up/Down** della tapparella.

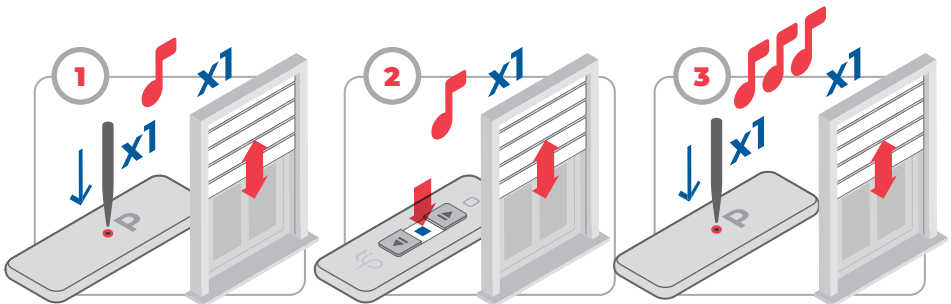
Reset del motoriduttore

Qualora si desideri riportare il motoriduttore in configurazione di fabbrica procedere nel seguente modo:

A. Reset del motoriduttore tramite radiocomando tip

Procedura da effettuare qualora si desiderino ripristinare le configurazioni di fabbrica del motoriduttore tubolare (nessun radiocomando in memoria).

Utilizzando un qualunque radiocomando **serie tip** precedentemente meorizzato:



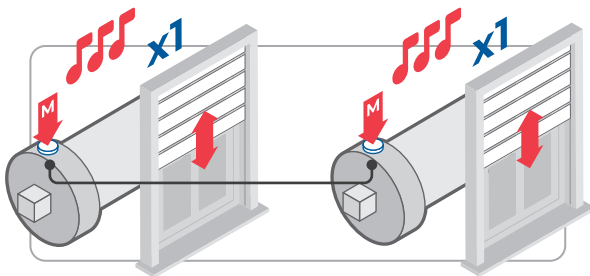
Premere una volta il **tasto nascosto P**; segue **un suono** breve.

Premere una volta il **tasto stop**; segue **un suono** breve.

Premere una volta il **tasto nascosto P**; seguono **una serie di suoni** brevi che confermano l'avvenuto reset del motoriduttore.

B. Reset del motoriduttore tramite tasto M

Solo su home CE



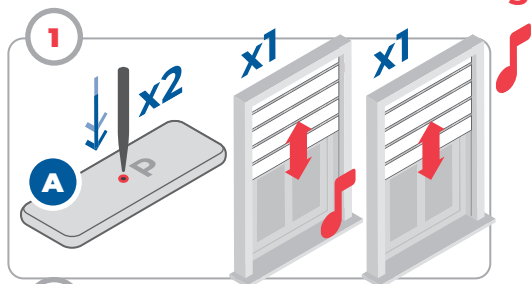
Mantieni premuto il **tasto M** del motoriduttore; seguono **tre suoni brevi** ed **un movimento Up/Down** della tapparella.

CONTINUA a mantenere premuto il **tasto M** del motoriduttore (**5" circa**); seguono **tre suoni brevi** ed **un movimento Up/Down** della tapparella.

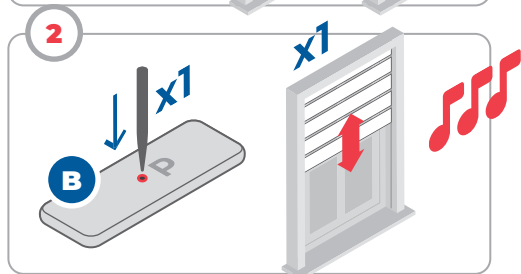
Memorizzazione di un nuovo radiocomando

Qualora si desideri memorizzare un nuovo radiocomando nel motoriduttore (p.es. nel caso in cui si desideri avere un comando unico generale) procedere in una delle due modalità seguenti:

A. Memorizzazione di un nuovo radiocomando mediante un radiocomando già memorizzato



Premi due volte il **tasto nascosto P del radiocomando memorizzato (A)**; ad ogni pressione corrisponde **un suono breve** ed **un movimento Up/Down** della tapparella.



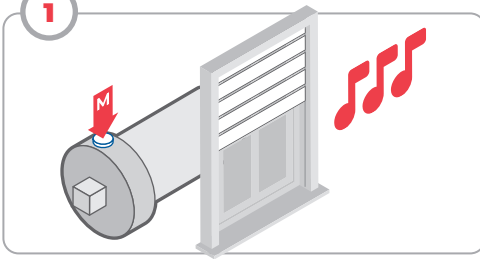
Premi una volta il **tasto nascosto P del nuovo radiocomando (B)**; seguono **tre suoni brevi** ed **un movimento Up/Down** della tapparella.

Verifica il corretto abbinamento del nuovo radiocomando.

Solo su home CE

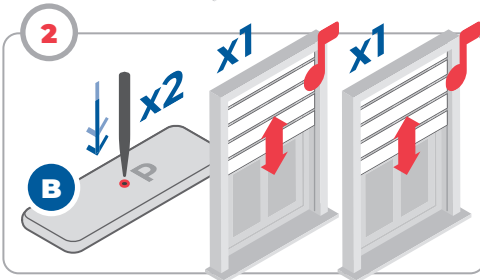
B. Memorizzazione di un nuovo radiocomando mediante pulsante M del motoriduttore

1



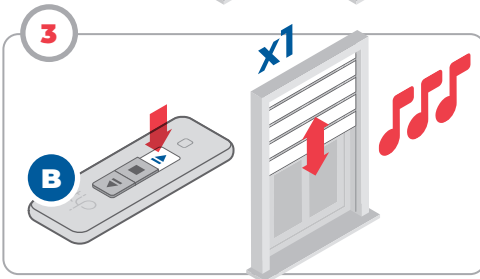
Premi il **tasto M** del motoriduttore; seguono **tre suoni brevi**.

2



Premi due volte il **tasto nascosto P** del nuovo radiocomando (**B**); ad ogni pressione corrisponde **un suono breve** ed **un movimento Up/Down** della tapparella.

3



Premi una volta il **tasto salita** del nuovo radiocomando (**B**); seguono **tre suoni brevi** ed **un movimento Up/Down** della tapparella.

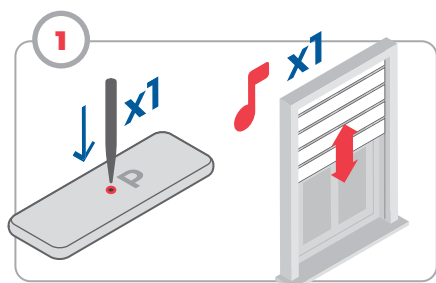
Verifica il corretto abbinamento del nuovo radiocomando.

Motoriduttore tubolare home CE/CD

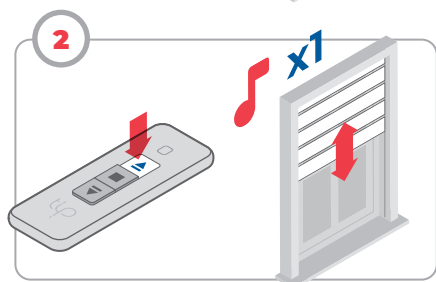
Attivazione / Disattivazione della modalità “uomo presente”

Con la funzione “**uomo presente**” attivata sarà possibile movimentare la tapparella solo tenendo premuto il pulsante (salita o discesa) di continuo.

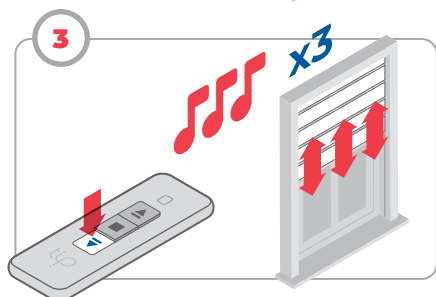
Questa funzione è indicata per esempio su applicazioni con tapparelle dotate di **blocchi antisollevaramento** o qualora si desideri effettuare una regolazione di fine delle posizioni di finecorsa.



Premi una volta il **tasto nascosto P** del radiocomando; segue **un suono breve** ed **un movimento Up/Down** della tapparella.

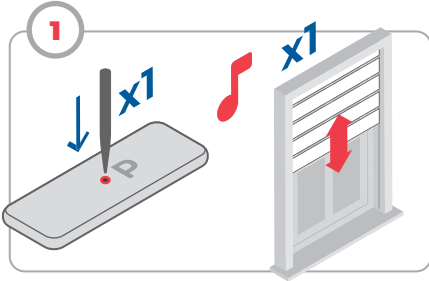


Premi il **tasto salita** del radiocomando; segue **un suono breve** ed **un movimento Up/Down** della tapparella.

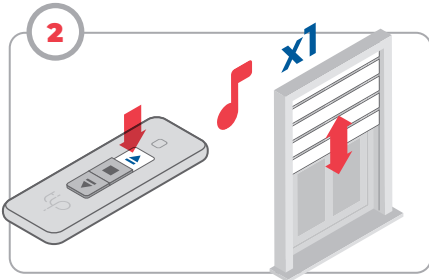


Premi una volta il **tasto discesa** del radiocomando; seguono **tre suoni brevi** e **tre movimenti Up/Down** della tapparella.

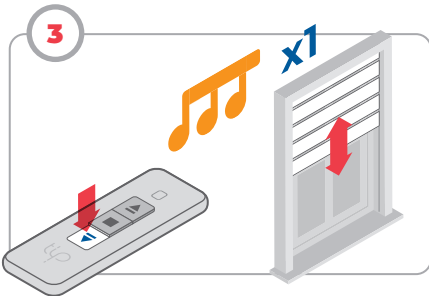
Disattivazione modalità uomo presente



Premi una volta il **tasto nascosto P** del radiocomando; segue **un suono breve** ed **un movimento Up/Down** della tapparella.



Premi il **tasto salita** del radiocomando; segue **un suono breve** ed **un movimento Up/Down** della tapparella.



Premi una volta il **tasto discesa** del radiocomando; segue **un suono lungo** ed **un movimento Up/Down** della tapparella.

Motoriduttore tubolare home CE/CD

Guida rapida

Sono riassunte negli schemi a seguire, le sequenze di azioni da effettuare per impostare la memorizzazione del radiocomando e le posizioni dei finecorsa.

Memorizzazione del primo radiocomando

Off/On →	nascosto P →	nascosto P →	salita
1 suono lungo 1 Up/Down	1 suono breve 1 Up/Down	1 suono breve 1 Up/Down	3 suoni brevi 1 Up/Down

Eventuale inversione versi di rotazione da radiocomando

Off/On →	nascosto P →	nascosto P →	discesa
3 suoni brevi 1 Up/Down	1 suono breve 1 Up/Down	1 suono breve 1 Up/Down	3 suoni brevi 1 Up/Down

Programmazione dei finecorsa tapparella con tre posizioni di arresto (orienta)

nascosto P →	salita →	nascosto P →	salita →	stop →	
1 suono breve 1 Up/Down	1 suono breve 1 Up/Down	1 suono breve 1 Up/Down	per impostare fc1 (giorno)	3 suoni brevi 1 Up/Down	
discesa →	stop →	salita →	nascosto P →	stop →	stop
per impostare fc3 (orienta)	3 suoni brevi 1 Up/Down	per impostare fc2 (buio)	1 suono breve 1 Up/Down	1 suono breve 1 Up/Down	3 suoni brevi 3 Up/Down

Programmazione dei finecorsa tapparella con due posizioni di arresto

nascosto P →	salita →	nascosto P →	salita →	stop →
1 suono breve 1 Up/Down	1 suono breve 1 Up/Down	1 suono breve 1 Up/Down	per impostare fc1 (giorno)	3 suoni brevi 1 Up/Down
discesa →	stop →	nascosto P →	stop →	stop
per impostare fc3 (buio)	3 suoni brevi 1 Up/Down	1 suono breve 1 Up/Down	1 suono breve 1 Up/Down	3 suoni brevi 3 Up/Down

Programmazione dei finecorsa tapparella con tre posizioni di arresto (intermedia)

nascosto P →	salita →	nascosto P →	salita →	stop →	
1 suono breve 1 Up/Down	1 suono breve 1 Up/Down	1 suono breve 1 Up/Down	per impostare fc1 (giorno)	3 suoni brevi 1 Up/Down	
discesa →	stop →	salita →	nascosto P →	stop →	stop
per impostare fc2 (buio)	3 suoni brevi 1 Up/Down	per impostare fc3 (intermedia)	1 suono breve 1 Up/Down	1 suono breve 1 Up/Down	3 suoni brevi 3 Up/Down

FAQ

Dopo qualche ciclo di apertura e chiusura della tapparella, il motoriduttore si scalda e si arresta, non rispondendo più a nessun comando.

I motoriduttori per tapparella sono dotati internamente di una termica di sicurezza che ne interrompe l'alimentazione raggiunta una determinata temperatura, dopo circa 4 minuti di funzionamento continuo.

Solitamente nel normale utilizzo di apertura e chiusura della tapparella, questa temperatura non viene mai raggiunta.

Qual'è il tempo utile di attesa prima di azionare un motoriduttore nel quale è intervenuta la termica di sicurezza?

Normalmente il tempo per far partire il motoriduttore dopo la prima interruzione è di **circa 10/15 minuti**.

Bisogna considerare però, che dopo una prima interruzione, se azionato subito dopo il raffreddamento, il motoriduttore raggiunge la soglia termica più rapidamente di quanto raggiunta la prima volta.

Tutto ciò non deve essere considerato un malfunzionamento del motoriduttore, ma bensì, un dispositivo di sicurezza, previsto da normativa di legge, che ne salvaguarda il funzionamento nel tempo.

Durante la programmazione dei finecorsa del motoriduttore, ho sbagliato la regolazione di una o più posizioni.

Vorrei programmarli nuovamente.

Prima di procedere ad una nuova programmazione dei finecorsa, effettuare la procedura "Cancellazione dei finecorsa" di pagina 16.

Seguendo la procedura di memorizzazione del primo radiocomando, il motoriduttore non risponde come descritto.

Vorrei poter ricominciare tutto dall'inizio.

Effettuare la procedura "Reset del motoriduttore" di pagina 16.

Questa permette di portare il motoriduttore in configurazione di fabbrica.

Motoriduttore tubolare home CE/CD

Vorrei poter memorizzare un unico radiocomando su tutti i motoriduttori affinché possa azionare contemporaneamente tutte le tapparelle.

Oltre al primo radiocomando, memorizzato su ciascun motoriduttore, è possibile memorizzarne un ulteriore su tutti i motoriduttori seguendo una delle due procedure di pagina 17 indicate in “Memorizzazione di un nuovo radiocomando”.

Devo programmare più motoriduttori, e per non fare confusione, lo vorrei fare uno per volta. Quando ne scollego uno già programmato dalla rete elettrica, perdo tutte le impostazioni?

Una volta che nel motoriduttore vengono impostati telecomandi e finecorsa, questi rimarranno in memoria anche in caso di scollegamento dalla rete elettrica.

Durante le fasi di memorizzazione, inavvertitamente mi sono accorto che un radiocomando fa funzionare più motoriduttori contemporaneamente.

Effettuare la procedura “Reset del motoriduttore” di pagina 16. Questa permette di portare il motoriduttore in configurazione di fabbrica. A questo punto procedere con la memorizzazione del primo radiocomando.

Alimento il motoriduttore, ma non sento nessuno suono.

Controllare il corretto collegamento e la presenza di corrente nella rete elettrica.

Provare ad effettuare la procedura di “Reset del motoriduttore” di pagina 16. Nel caso persista l'anomalia, contattare il servizio di assistenza.

Ho alimentato erroneamente con la tensione di rete i fili dei pulsanti esterni di comando. Il motoriduttore non risponde più come descritto nelle procedure.

Come indicato nella sezione “Collegamenti elettrici” di pagina 4 i pulsanti di comando esterno non prevedono il collegamento della tensione di rete essendo contatti puliti. In questo caso potrebbe essersi danneggiata la centralina elettronica del motoriduttore. Contattare l'assistenza tecnica.



Avvertenze ed istruzioni disponibili
anche in formato digitale.

Scansiona il **QR code** qui a fianco
per seguire le istruzioni comodamente
dal tuo **smartphone**.

Trovi sempre la versione aggiornata!

Servizio Clienti Italia



home **CE/CD**

sono prodotti

@home[®]

distribuiti da

haso

home
automation
solutions